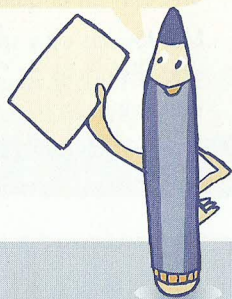
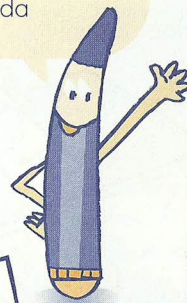


- “ La mano que no escribe debe ayudarte a sujetar firmemente el papel, pero sin tensión.
- “ Si el papel está quieto, es más fácil controlar la escritura.
- “ Si te cuesta sujetar el papel, pídele a un adulto que coloque un papel con chinchetas sobre una plancha de corcho.



“ Si escribes con la mano derecha, puedes inclinar ligeramente el papel hacia la izquierda

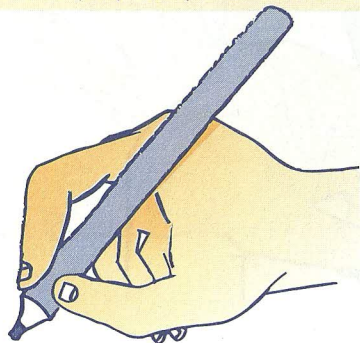


“ Si eres zurdo, puedes inclinar el papel ligeramente hacia la derecha

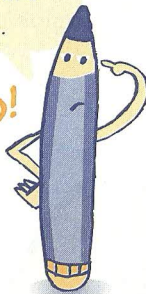




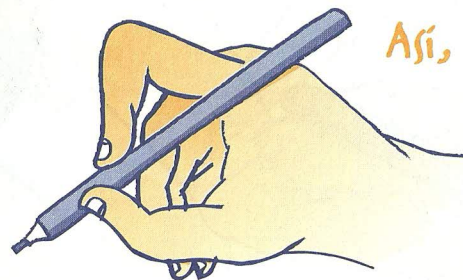
“ Si acercas mucho los dedos a la punta del lápiz, no podrás ver lo que estás escribiendo; tu letra resultará demasiado pequeña y, además, te cansarás más.



Así, ¡no!



“ Si aprietas mucho los dedos contra el lápiz, te harás daño, te fatigarás, pero no mejorarás tu manera de escribir.



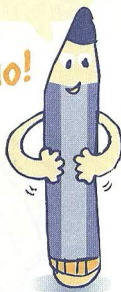
Así, ¡no!



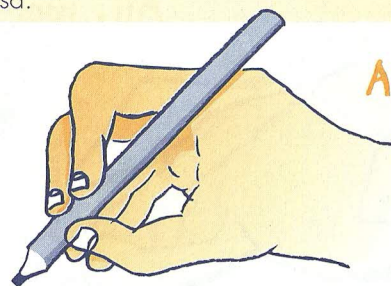
“ Si colocas los dedos demasiado separados de la punta del lápiz, lo controlarás peor y la letra será demasiado grande.



Así, ¡no!



“ En la posición de soporte múltiple, el dedo corazón asume una función que no le corresponde: lo suyo es apoyar el lápiz. Recuerda que los dedos más sensibles y hábiles son el índice y el pulgar. Ellos manejarán mucho mejor el lápiz y la escritura resultante será más precisa.



Así, ¡no!

